

10A



DISPONIBLE

360.000 €

(10% IVA no incluido)

SITUACIÓN



EDIFICIO | PORTAL 10A

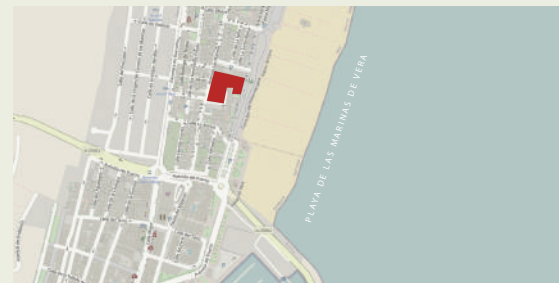
SUPERFICIE VIVIENDA

| | |
|--------------------------------|-----------------------|
| Superficie útil interior | 80,15 m ² |
| Superficie total útil exterior | 58,90 m ² |
| Superficie total útil | 139,05 m ² |
| Superficie total construida | 113,11 m ² |

DECRETO 218/2005

| | |
|-----------------------|-----------------------|
| Superficie Útil | 88,17 m ² |
| Superficie Construida | 113,11 m ² |

UBICACIÓN Avda. de las Marinas, Vera (Almería)



PROMUEVE:



COMERCIALIZA:



647 480 173 / 4 / 5
www.am3s.com

10B



Reservado




BAYRA BEACH
RESIDENCIAL

PROMUEVE:

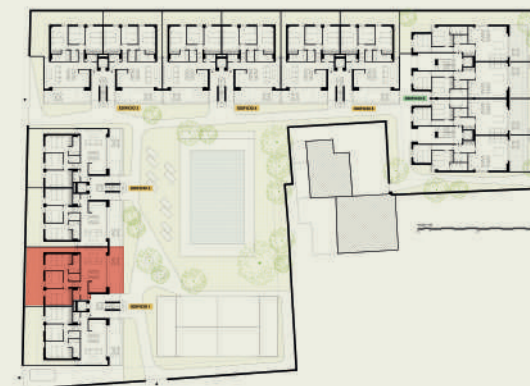
Blasiam
INVERSIONES

COMERCIALIZA:

am3
servicios inmobiliarios

647 480 173 / 4 / 5
www.am3s.com

SITUACIÓN



EDIFICIO
PORTAL 10 B

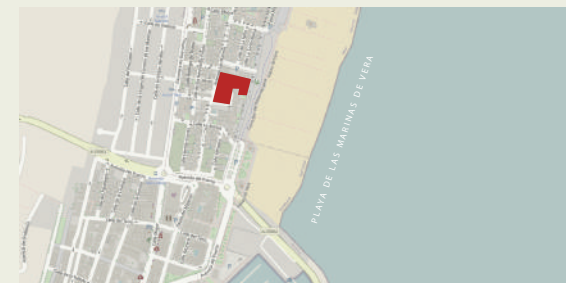
SUPERFICIE VIVIENDA

| | |
|--------------------------------|-----------|
| Superficie útil interior | 80,15 m2 |
| Superficie total útil exterior | 55,65 m2 |
| Superficie total útil | 135,80 m2 |
| Superficie total construida | 112,13 m2 |

DECRETO 218/2005

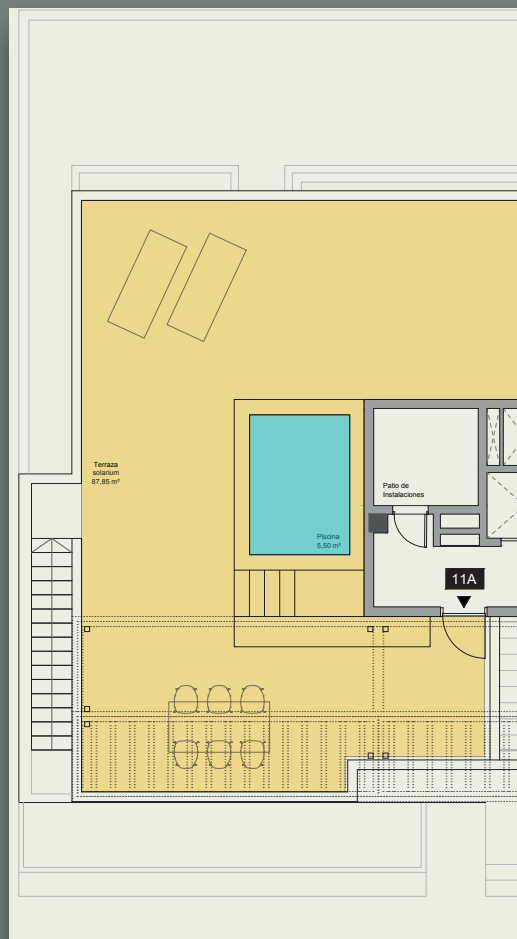
| | |
|-----------------------|-----------|
| Superficie Útil | 88,17 m2 |
| Superficie Construida | 112,13 m2 |

UBICACIÓN Avda. de las Marinas, Vera (Almería)

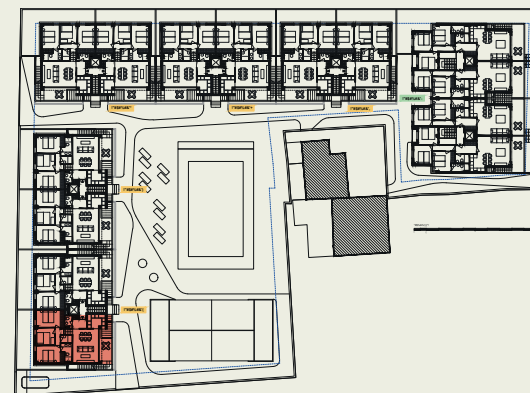


11A

Reservado



SITUACI3N



EDIFICIO | PORTAL 11A

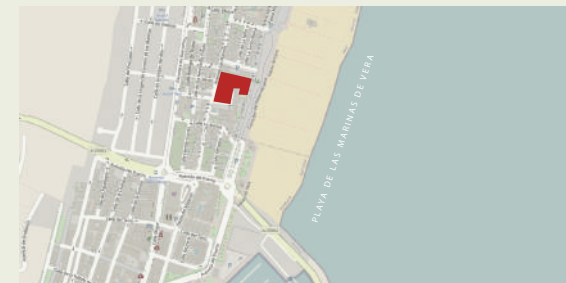
SUPERFICIE VIVIENDA

| | |
|--------------------------------|-----------------------|
| Superficie 6til interior | 80,30 m ² |
| Superficie total 6til exterior | 99,40 m ² |
| Superficie total 6til | 179,70 m ² |
| Superficie total construida | 113,17 m ² |

DECRETO 218/2005

| | |
|-----------------------|-----------------------|
| Superficie 6til | 88,33 m ² |
| Superficie Construida | 113,17 m ² |

UBICACI3N Avda. de las Marinas, Vera (Almer6a)



BAYRABEACH RESIDENCIAL

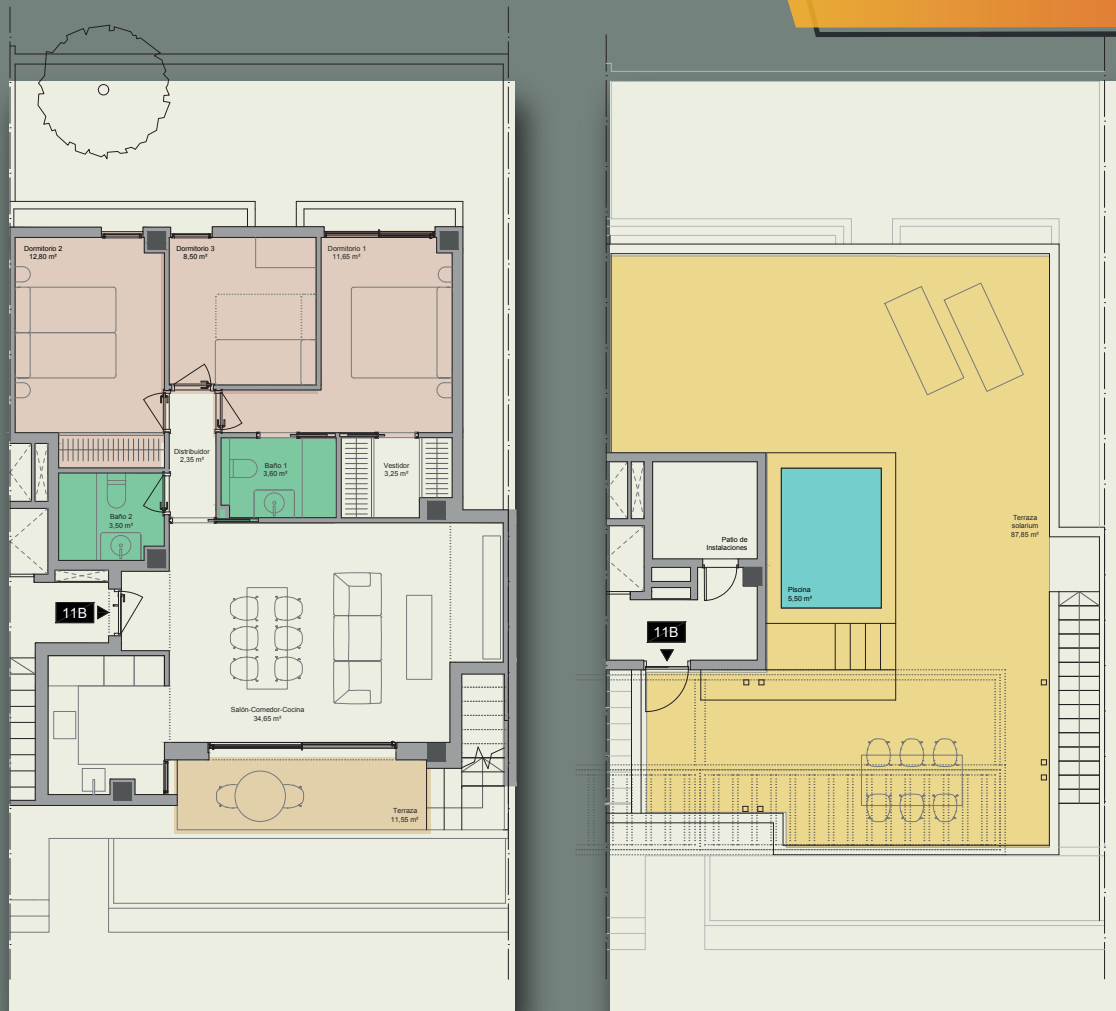
PROMUEVE:

Blasiam INVERSIONES

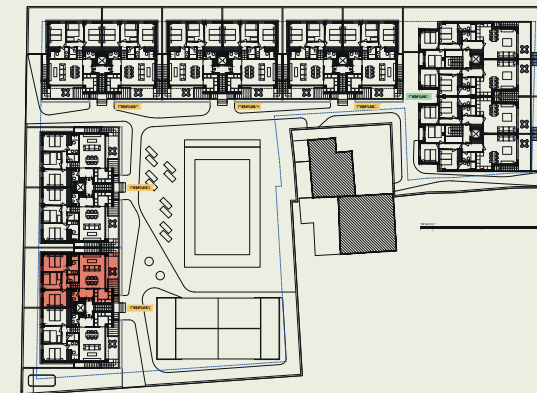
COMERCIALIZA:

am3 servicios inmobiliarios

647 480 173 /4/5 www.am3s.com

11B**Reservado**

SITUACIÓN

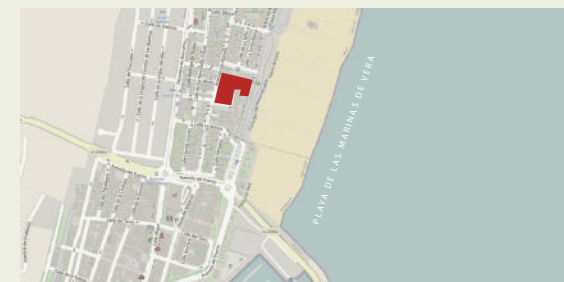
**EDIFICIO
PORTAL 11B****SUPERFICIE VIVIENDA**

| | |
|--------------------------------|-----------------------|
| Superficie útil interior | 80,30 m ² |
| Superficie total útil exterior | 99,40 m ² |
| Superficie total útil | 179,70 m ² |
| Superficie total construida | 112,59 m ² |

DECRETO 218/2005

| | |
|-----------------------|-----------------------|
| Superficie Útil | 88,33 m ² |
| Superficie Construida | 112,59 m ² |

UBICACIÓN Avda. de las Marinas, Vera (Almería)



BAYRABEACH
RESIDENCIAL

PROMUEVE:

Blasiam
INVERSIONES

COMERCIALIZA:

am3
servicios inmobiliarios

647 480 173 / 4 / 5
www.am3s.com