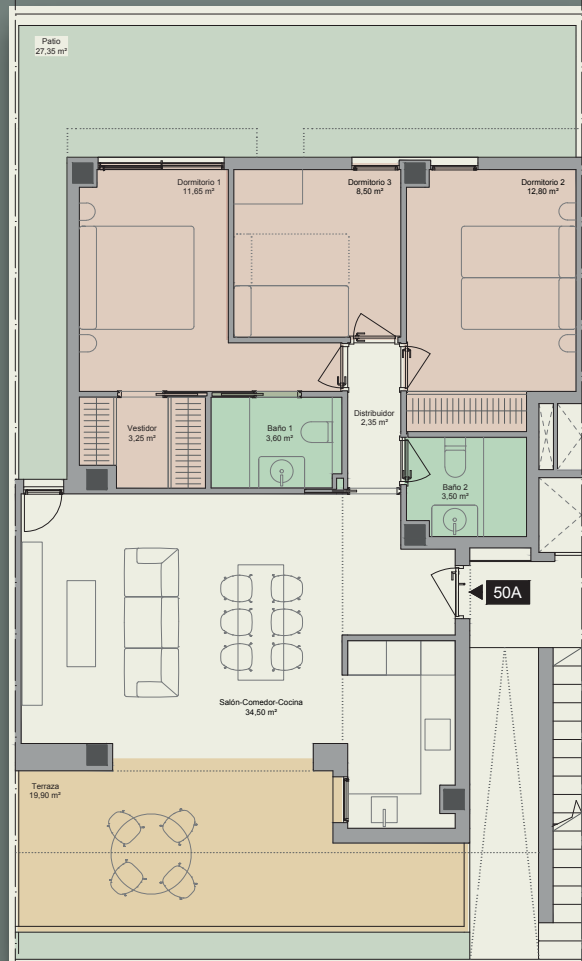


**50A**



DISPONIBLE

**325.000 €**

(10% IVA no incluido)

**BAYRABEACH**  
RESIDENCIAL

PROMUEVE:

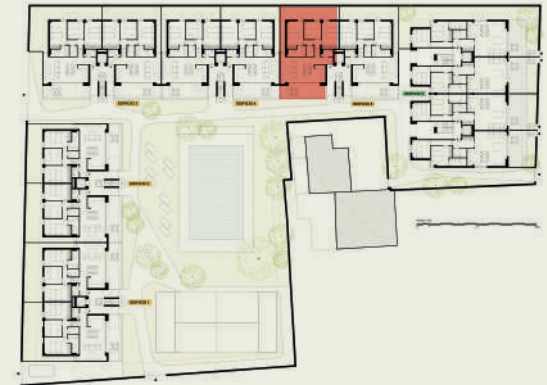
**Blasiam**  
INVERSIONES

COMERCIALIZA:

**am3**  
servicios inmobiliarios

647 480 173 / 4 / 5  
www.am3s.com

SITUACIÓN



EDIFICIO **5**  
PORTAL 50 A

SUPERFICIE VIVIENDA

Superficie útil interior	80,15 m <sup>2</sup>
Superficie total útil exterior	47,25 m <sup>2</sup>
Superficie total útil	127,40 m <sup>2</sup>
Superficie total construida	112,13 m <sup>2</sup>

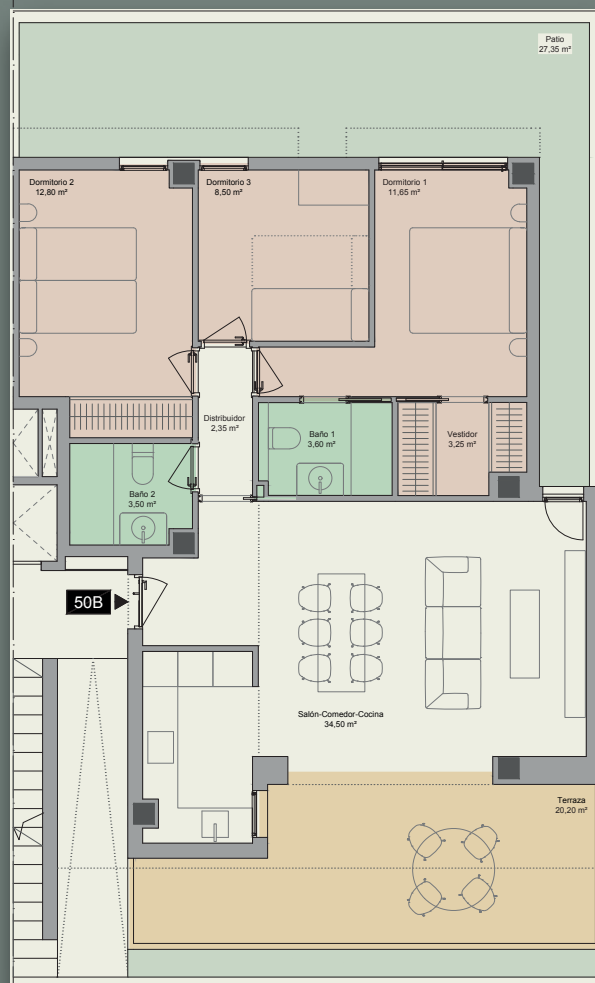
DECRETO 218/2005

Superficie Útil	88,17 m <sup>2</sup>
Superficie Construida	112,13 m <sup>2</sup>

UBICACIÓN Avda. de las Marinas, Vera (Almería)



50B



Reservado



  
**BAYRA BEACH**  
 RESIDENCIAL

PROMUEVE:

**Blasiam**  
INVERSIONES

COMERCIALIZA:

  
servicios inmobiliarios

647 480 173 /4/5  
[www.am3s.com](http://www.am3s.com)

SITUACIÓN



**EDIFICIO 5**  
**PORTAL 50 B**

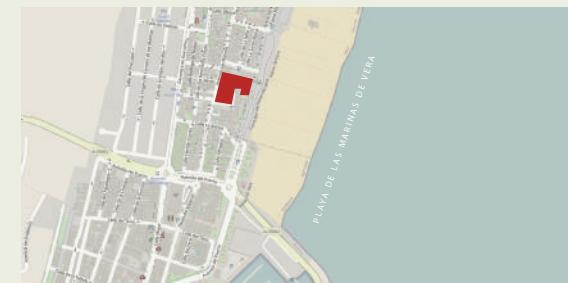
### SUPERFICIE VIVIENDA

Superficie útil interior	80,15 m2
Superficie total útil exterior	47,55 m2
Superficie total útil	127,70 m2
Superficie total construida	113,11 m2

DECRETO 218/2005

Superficie Útil	88,17 m2
Superficie Construida	113,11 m2

UBICACIÓN Avda. de las Marinas, Vera (Almería)



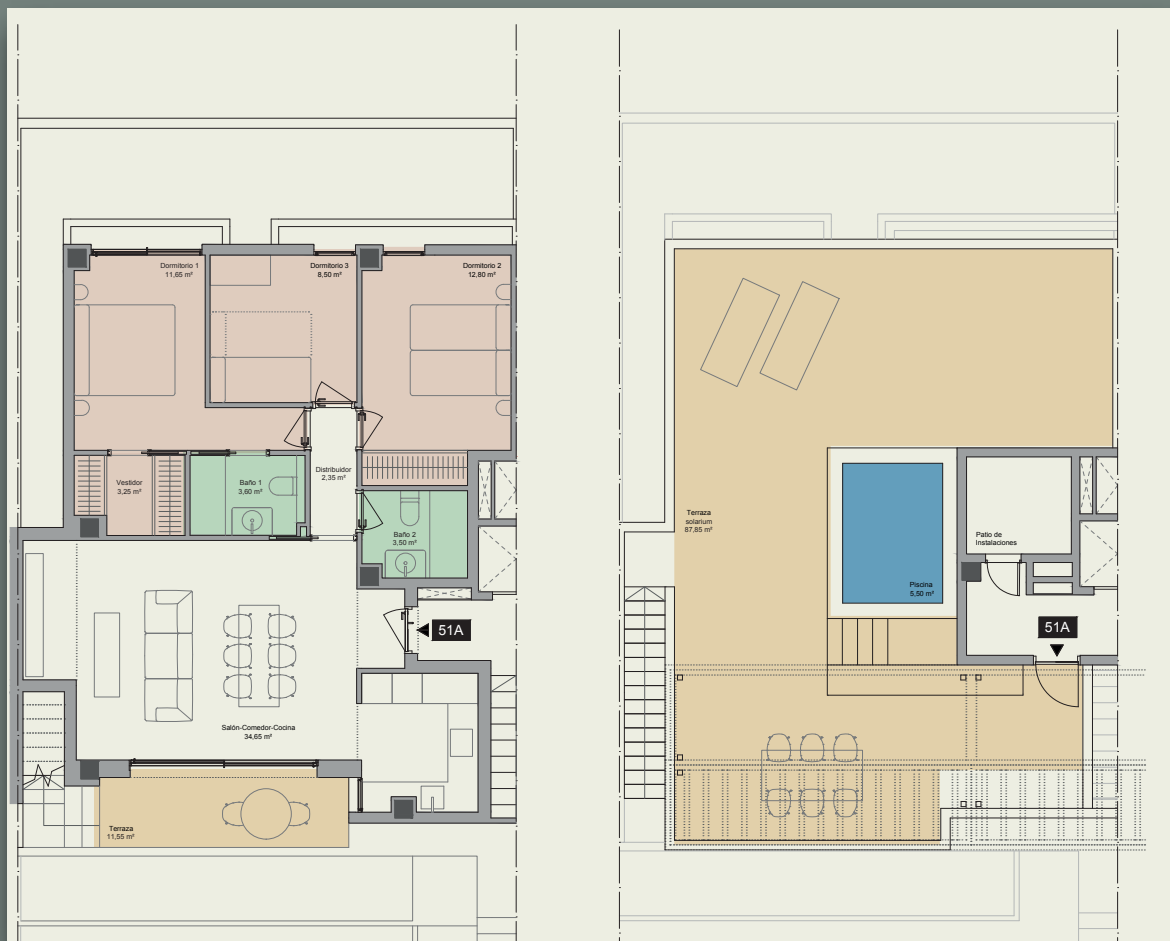


DISPONIBLE

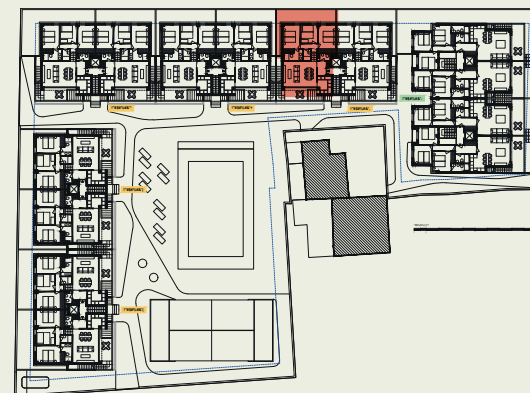
51A

390.000 €

(10% IVA no incluido)



SITUACIÓN



EDIFICIO **5**  
PORTAL 51A

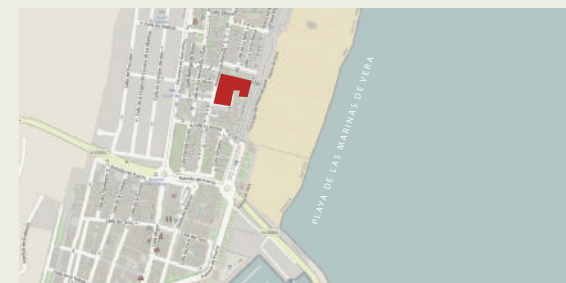
SUPERFICIE VIVIENDA

Superficie útil interior	80,30 m2
Superficie total útil exterior	99,40 m2
Superficie total útil	179,70 m2
Superficie total construida	112,59 m2

DECRETO 218/2005

Superficie Útil	88,33 m2
Superficie Construida	112,59 m2

UBICACIÓN Avda. de las Marinas, Vera (Almería)



**BAYRA BEACH**  
RESIDENCIAL

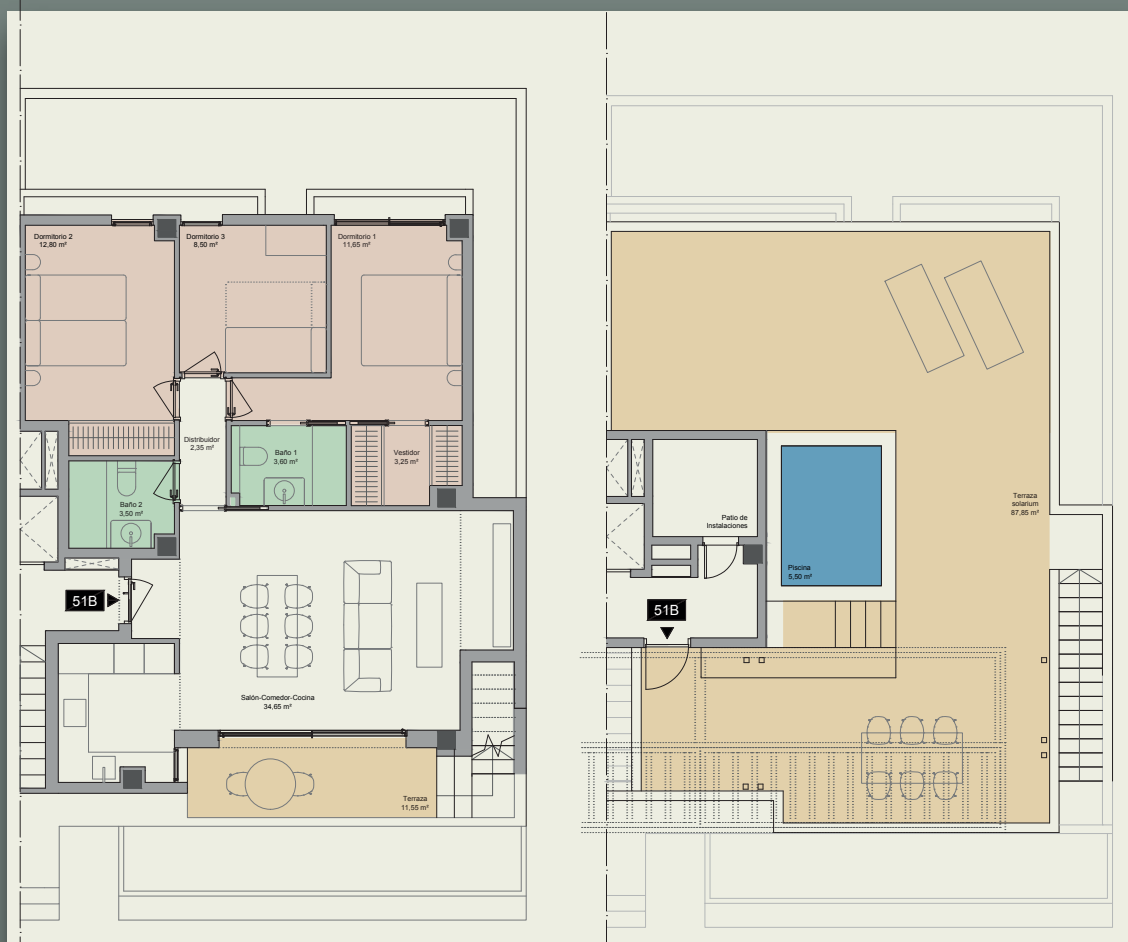
PROMUEVE:

**Blasiam**  
INVERSIONES

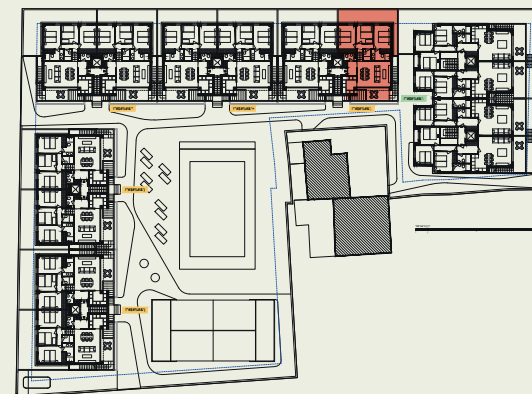
COMERCIALIZA:

**am3**  
servicios inmobiliarios

647 480 173 /4/5  
www.am3s.com

**51B****Reservado**

SITUACIÓN

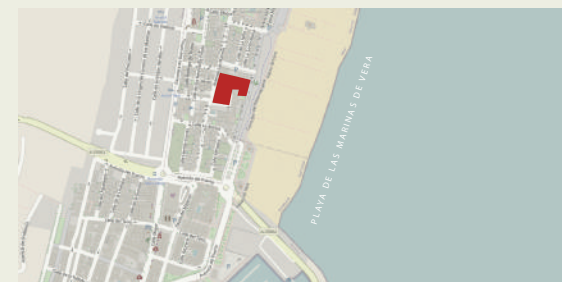
**EDIFICIO 5**  
**PORTAL 51B****SUPERFICIE VIVIENDA**

Superficie útil interior	80,30 m <sup>2</sup>
Superficie total útil exterior	99,40 m <sup>2</sup>
Superficie total útil	179,70 m <sup>2</sup>
Superficie total construida	113,17 m <sup>2</sup>

**DECRETO 218/2005**

Superficie Útil	88,33 m <sup>2</sup>
Superficie Construida	113,17 m <sup>2</sup>

UBICACIÓN Avda. de las Marinas, Vera (Almería)



**BAYRABEACH**  
RESIDENCIAL

PROMUEVE:

**Blasiam**  
INVERSIONES

COMERCIALIZA:

**am3**  
servicios inmobiliarios

647 480 173 / 4 / 5  
www.am3s.com